

# KM GLOBAL ACTIVITY



# 2024

## PARTENAIRE DE REFERENCE

Une collaboration avec KM Global Activity représente une synergie d'expertises visant à offrir des solutions d'ingénierie et de conception innovantes pour les projets d'affaires. Grâce à cette alliance, KM Global Activity développe des solutions sur mesure, intégrant les produits et services de manière stratégique pour répondre aux besoins spécifiques des clients.



**KM GLOBAL ACTIVITY**

## PROJETS DE REFERENCE

Chantier laboratoire servier

Grand palais

Sub telecom : Belgique, Strasbourg...

Projet RATP

Data center : Microsoft, Digital Reality, Colt.

Chantier microsoft

✉ [info@kmglobalactivity.com](mailto:info@kmglobalactivity.com)

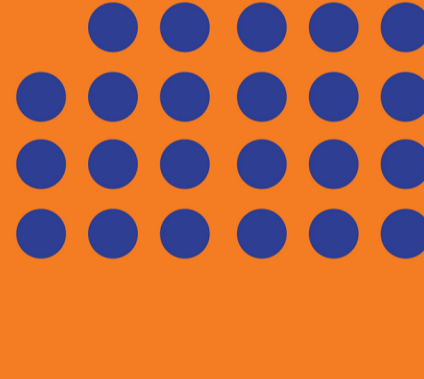
🌐 <https://kmglobalactivity.com>



**KM GLOBAL ACTIVITY**

## ENGAGEMENT

Chez KM Global Activity, nous nous engageons à fournir à nos clients des produits et services de la plus haute qualité, tout en respectant les normes éthiques les plus strictes et en contribuant positivement à notre communauté et à notre environnement.



## SERVICES

- Storage
- Bureau d'étude
- Activité spécifique
- Conception et aménagement
- Activités tertiaires et industrielles

KM Global Activity vise à fournir des solutions techniques et pérennes aux entreprises, soucieuse du bon déroulement ainsi que de l'avancement de leur commandes.



**KM GLOBAL ACTIVITY**

## PLANIFICATION & DÉPLOIEMENT

### Des services de qualité pour des entreprises exigeantes.

KM Global Activity vise à fournir des solutions techniques et pérennes aux entreprises, soucieuse du bon déroulement ainsi que de l'avancement de leur commandes.

### Planning et délais

Stratégie, organisation, aménagement, durant les phases de réalisation de vos projets, nous sommes soucieux de respecter les délais de réalisation qui nous incombent.



### L'expertise sectorielle à votre service

Chaque collaborateur est spécialisé dans son domaine, quel que soit l'environnement d'intervention la société KM Global Activity a les moyens humains et techniques de répondre à vos besoins.

## PARTENARIAT

